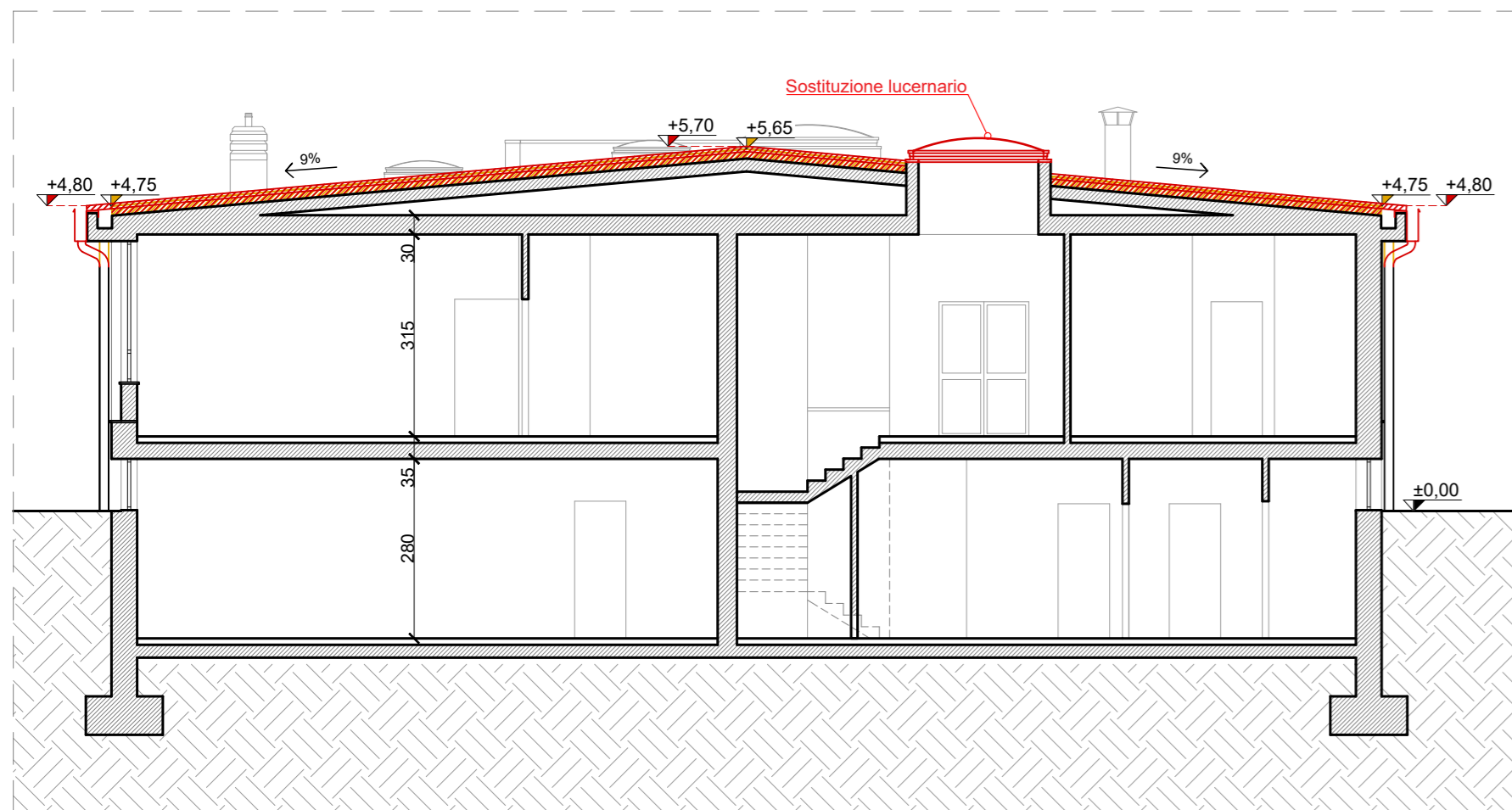
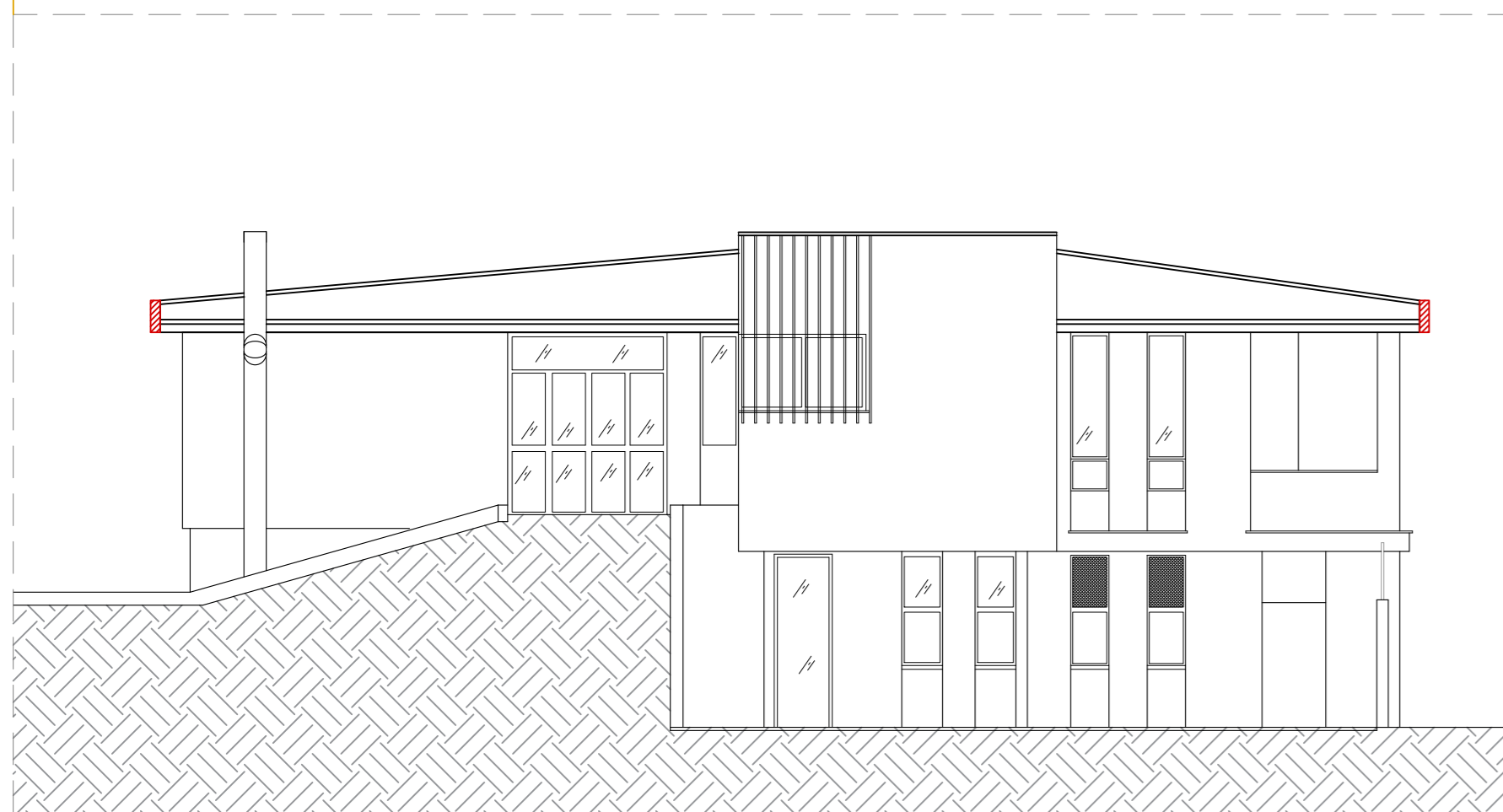


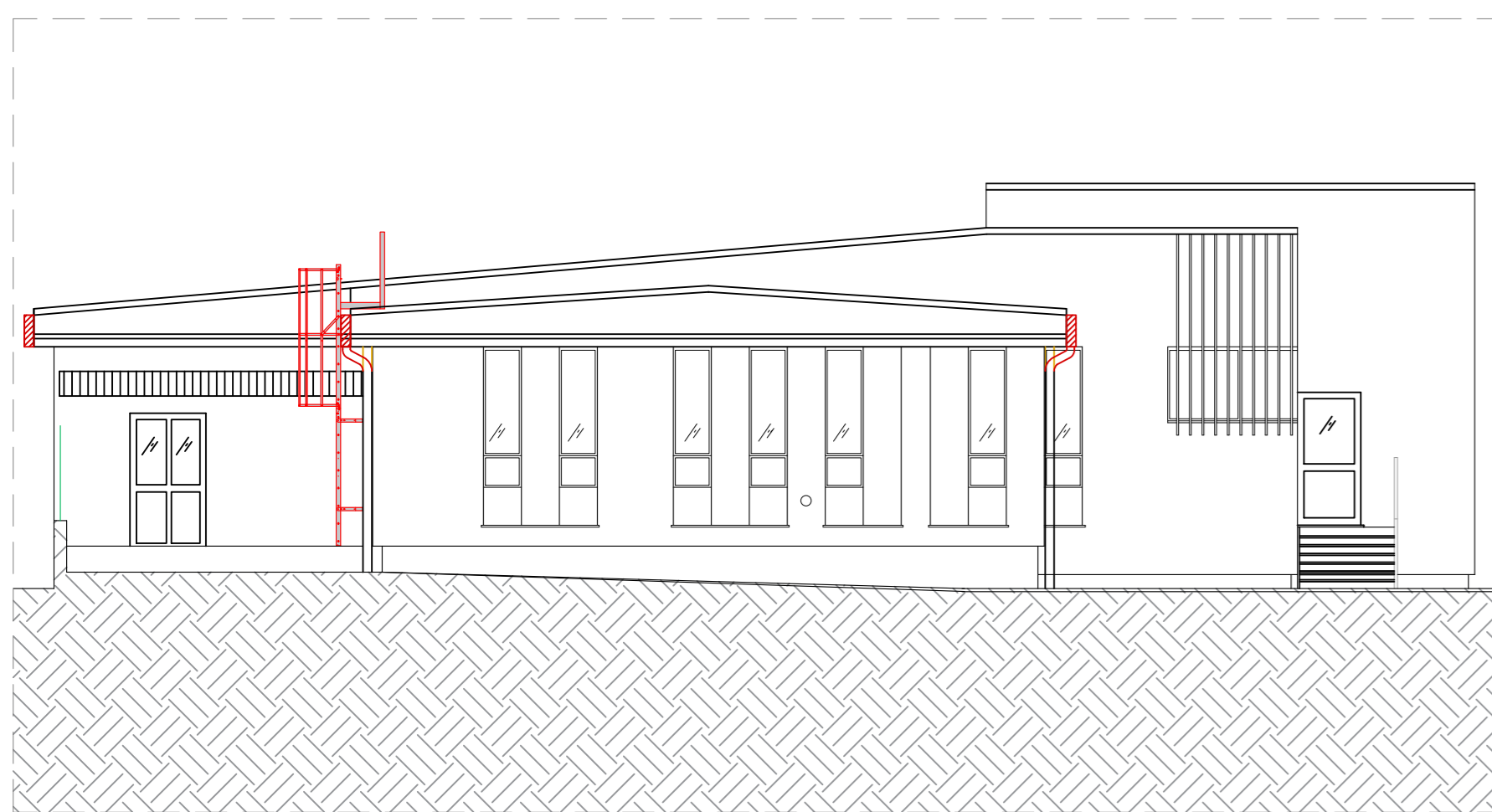
Sezione A-A - scala 1:100



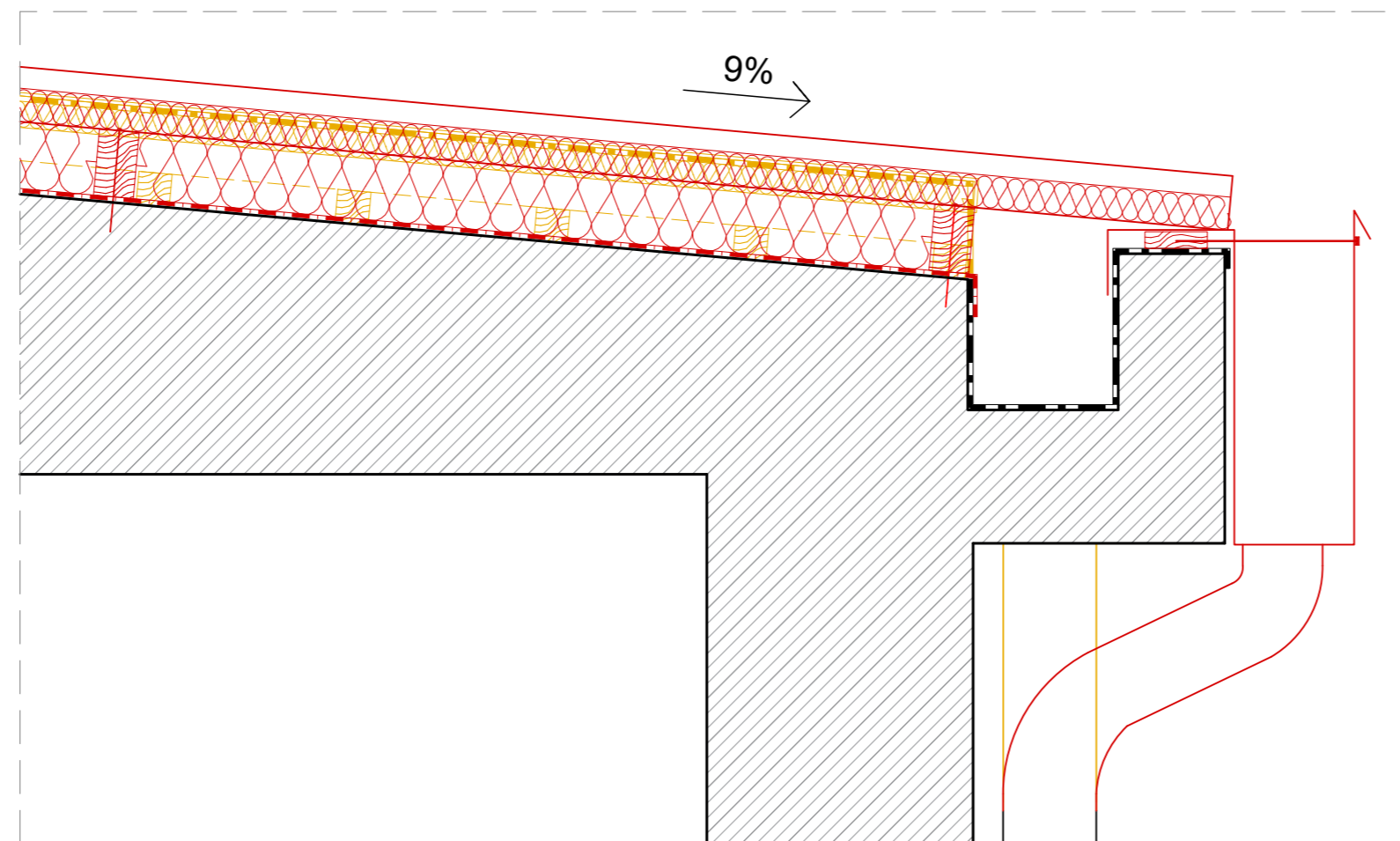
Prospetto Sud-Ovest - scala 1:100



Prospetto Nord-Est - scala 1:100



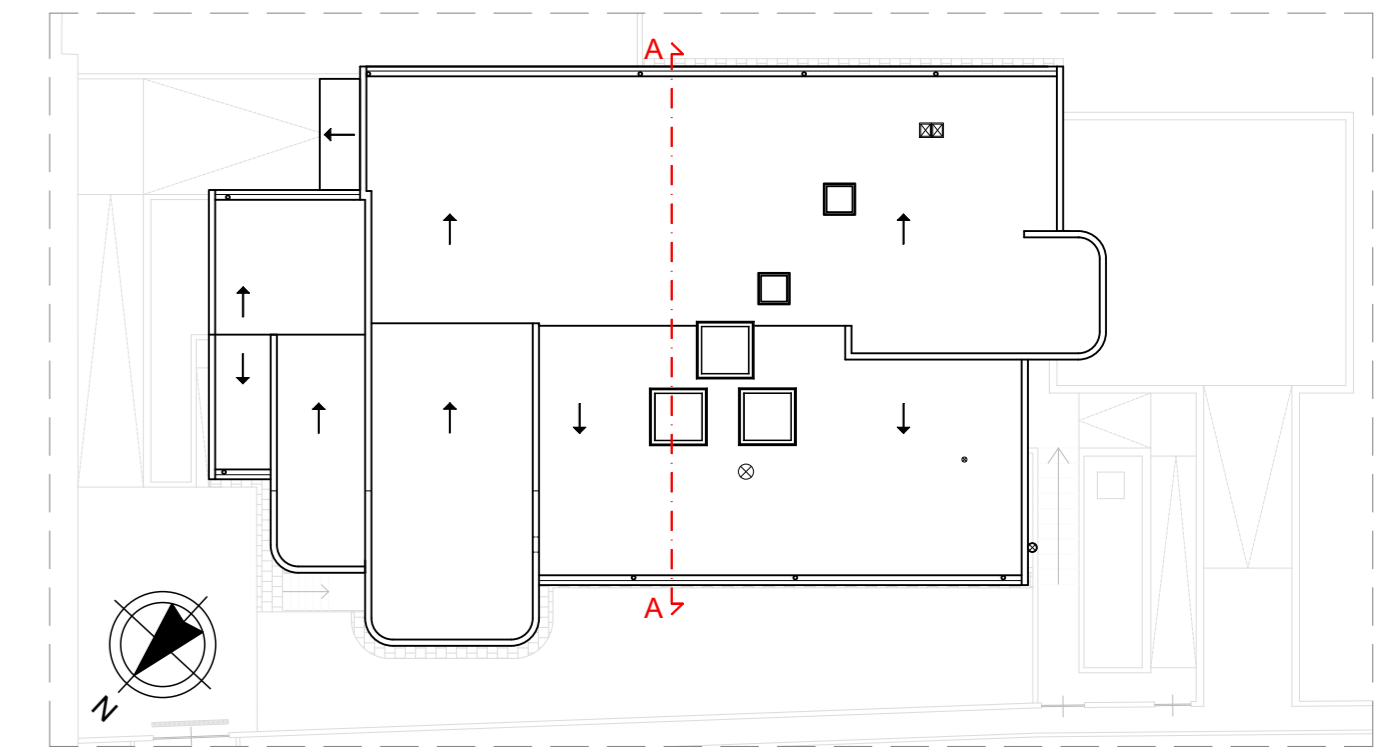
Particolare costruttivo - scala 1:10



Legenda

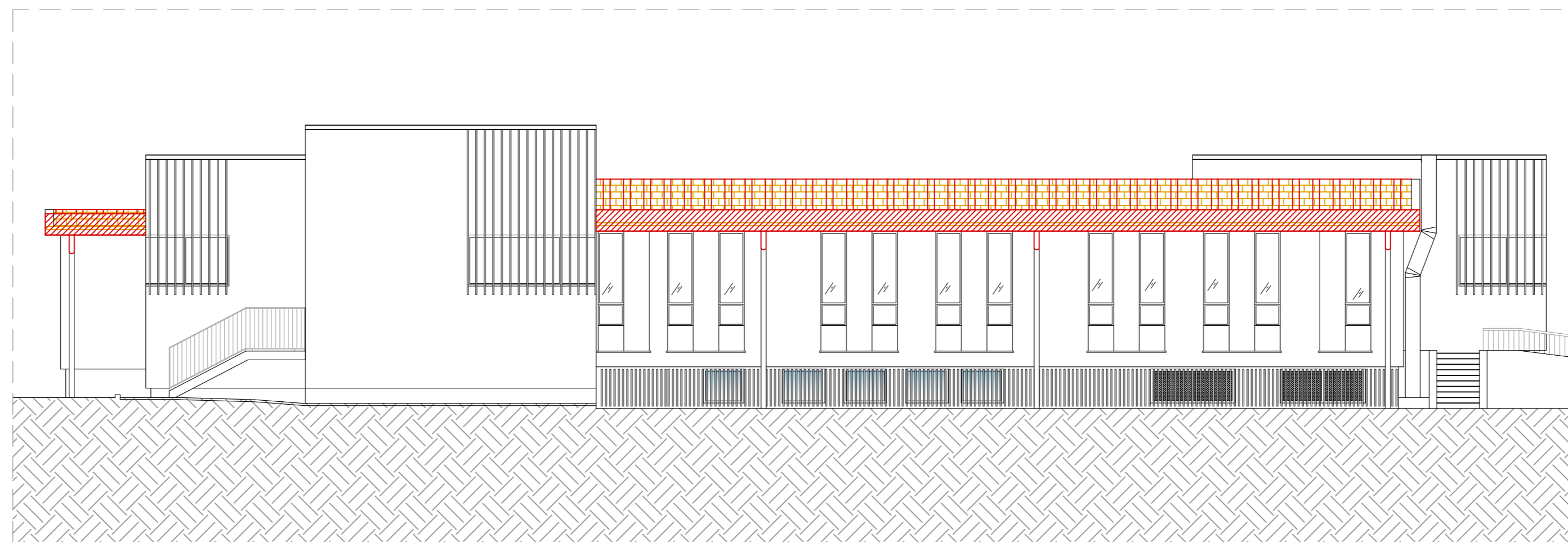
- Costruito
- Demolito

Key-plan

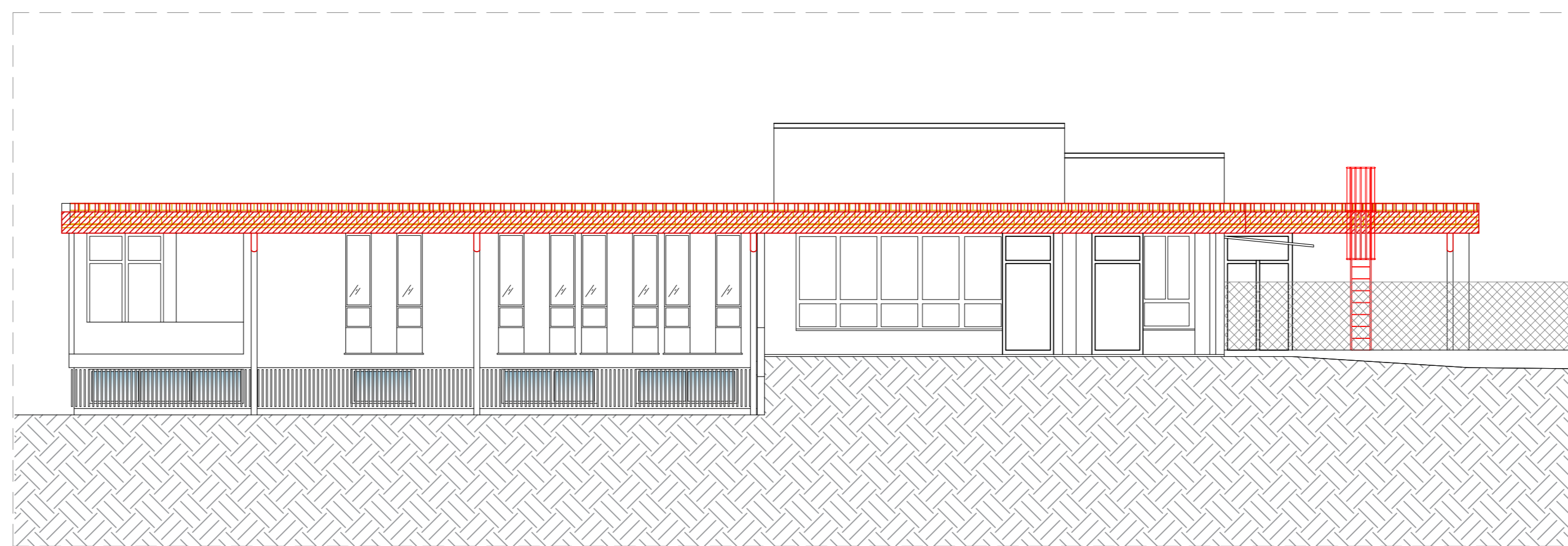


N.B. Tutte le misure sono da verificare in cantiere.  
La scala di questo disegno non è modificabile.  
In fase di progettazione esecutiva dovranno essere definite nel dettaglio tutte le modalità di realizzazione delle opere previste a progetto.

Prospetto Nord-Ovest - scala 1:100



Prospetto Sud-Est - scala 1:100



<b>NORD MILANO CONSULT s.r.l.</b> UN DIRETTORE TECNICO (arch. Michela Di Mento) <i>M. Di Mento</i>					I PROGETTISTI Nord Milano Consult s.r.l. (Arch. Michela Di Mento) <i>M. Di Mento</i> (Ing. Caterina Aliverti) <i>Caterina Aliverti</i> (ing. Carlo Brusa) <i>Carlo Brusa</i> (ing. Davide Sonvico) <i>Davide Sonvico</i>				
0	Apr. 2026	MRU	CBR	CAL	Emissione Progetto Esecutivo				
REV.	DATA	RED.	CONTR.	APPR.	DESCRIZIONI REVISIONI				
Stazione appaltante									
CITTÀ DI SOMMA LOMBARDO Via Salvioni, 1E 21019 Somma Lombardo (VA)									
Oggetto <b>REALIZZAZIONE TETTO ASILO NIDO SITO IN VIA SALVIONI N.1E A SOMMA LOMBARDO</b> CUP: B22B25000690004									
Fase progettuale <b>PROGETTO ESECUTIVO</b>									
Allegato <b>2.7</b>		Titolo <b>ELABORATI GRAFICI:</b> Comparativa: Sezione, prospetti e particolare costruttivo						N. Commessa <b>C1219</b>	
Scala <b>1:10/1:100</b>								N. Disegno <b>49847</b>	
Data <b>APRILE 2026</b>									
Progettazione NORD MILANO CONSULT s.r.l. Società di Ingegneria Via Bruno Raimondi, 5 21052 Busto Arsizio (VA) tel. 0331/636702 e-mail: segreteria@nordmil.com website: www.nordmil.com									