



Città di Somma Lombardo (VA)

Area Tecnica Settore Gestione del Territorio

Opere di completamento aree esterne scuola primaria
Milite Ignoto



PROGETTO ESECUTIVO

RESPONSABILE UNICO DEL PROCEDIMENTO: Ing. Daniela ROVELLI
Gestione e Realizzazione Lavori Pubblici: Ing. Sara PIZZOLATO

CUP: B22B2400550004

CIG: B7134193B8



ASSOCIATO **FRED S.r.l.**
oice
Via Gaetano Filangieri, 8
10128 - Torino (TO)

subhash mukerjee [subhash mukerjee]
Arch. Subhash Mukerjee
Corso San Maurizio, 15
10124 - Torino (TO)

Responsabile del contratto: Geom. Filippo RIZZO
Progettista architettonico: Arch. Subhash MUKERJEE
Coordinatore di progetto e integratore delle prestazioni: Arch. Isabella TRUDU
Progettista impianti tecnologici: Ing. Marco Filippo ROSSI
Coordinatore della sicurezza in fase di progettazione: Geom. Filippo RIZZO

AR04

PLANIMETRIA E SEZIONE TERRITORIALE -G/R-

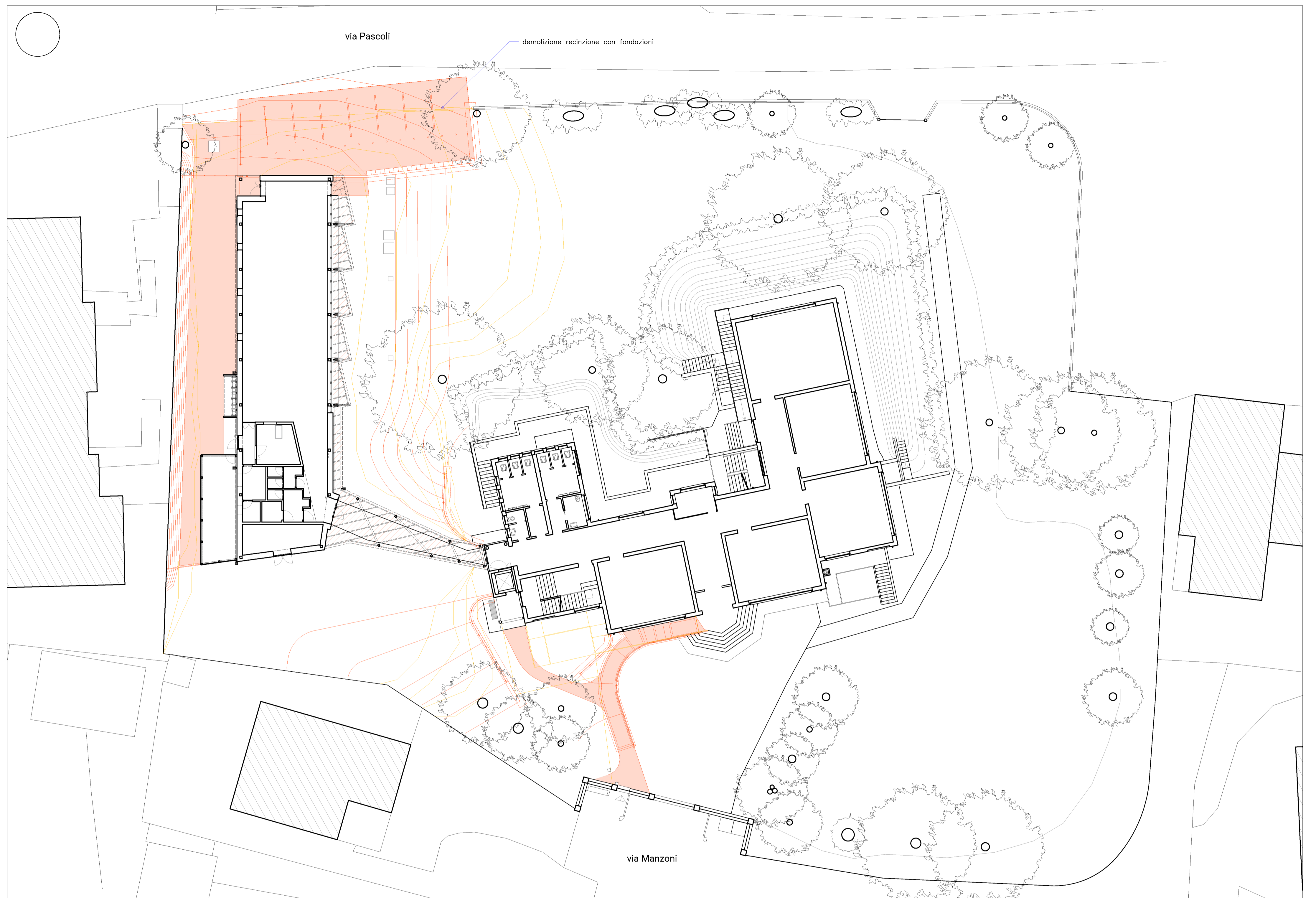
2 5 0 3 4 E S E A R 0 4 0 0

25034-ESE-AR-04-00

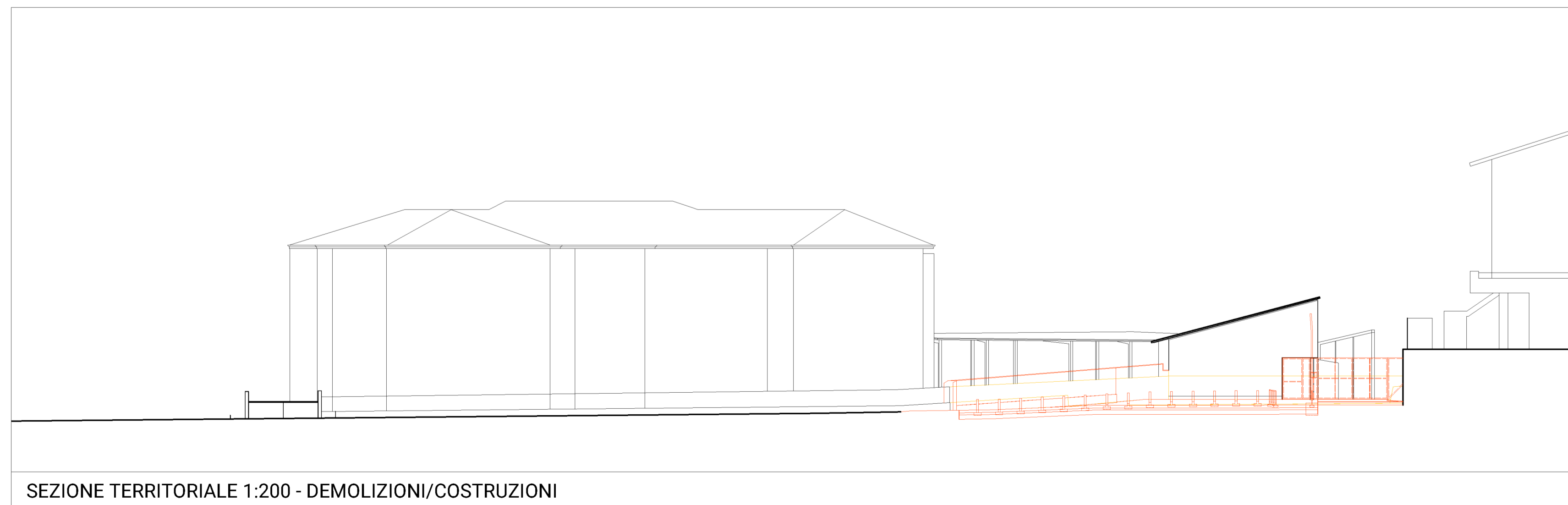
SCALA: 1:200

EMMISSIONE	NOME FILE	REDATTO	APPROVATO
Settembre 2025	25034-ESE-AR-04-00_Planimetria e sezione territoriale - GR	C. Bagnolatti	S.Mukerjee

Tutte le misure e le quote riportate nelle presenti tavole sono da verificare in cantiere.
L'impresa esecutrice è tenuta a controllare la corrispondenza delle dimensioni prima dell'inizio dei lavori.
Eventuali discrepanze devono essere comunicate alla direzione lavori prima dell'esecuzione.



PLANIMETRIA 1:200 - DEMOLIZIONI/COSTRUZIONI



SEZIONE TERRITORIALE 1:200 - DEMOLIZIONI/COSTRUZIONI