



REALIZZAZIONE DI NUOVA AREA CAMPER SERVICE IN LOCALITA' TELLARIO

PROGETTO ESECUTIVO LOTTO 2

COMMITTENZA

COMUNE DI PONT CANAVESE

Via Marconi n.12
10085 Pont Canavese (TO)

RESPONSABILE UNICO DEL PROGETTO

Arch. Manuela MAZZEI

Via Marconi n.12
10085 Pont Canavese (TO)

PROGETTISTA

Arch. Grazia PESCETTO

Strada Liveri n. 2
10087 Valperga C.se (TO)

PROGETTO IMPIANTI ELETTRICI

FAPA ENGINEERING s.r.l

Per. Ind. Lorenzo FALLETTI

Corso Vigevano n. 46
Palazzina D
10155 TORINO

OGGETTO

QUADRO ELETTRICO GENERALE "QEG"

RIFERIMENTO

SCALA

ELABORATO

PE2.15

REV

DATA

0

PFTE

Novembre 2024

1

LOTTO 1 - ESECUTIVO agg.

29 settembre 2025

2

LOTTO 2 - ESECUTIVO

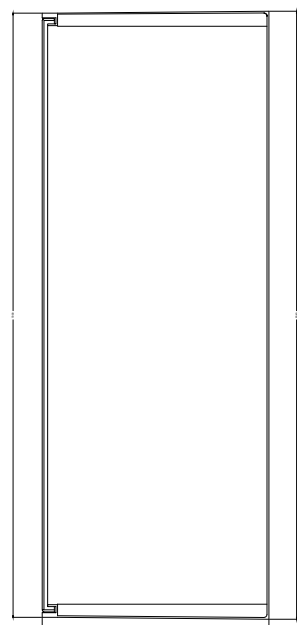
20 dicembre 2025



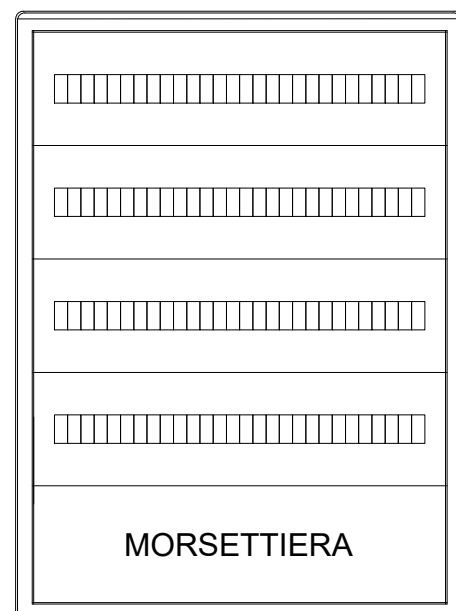
ARCHITETTO GRAZIA PESCETTO

Residenza: Strada Viabella 18/B - Studio: Strada Liveri n.2 - 10087 Valperga (TO)
tel. 3473216241 - e-mail: pescettograzia@gmail.com -
partita IVA 08909360011 - OAT n. 6453
pec mail: g.pescetto@architettitorinopec.it

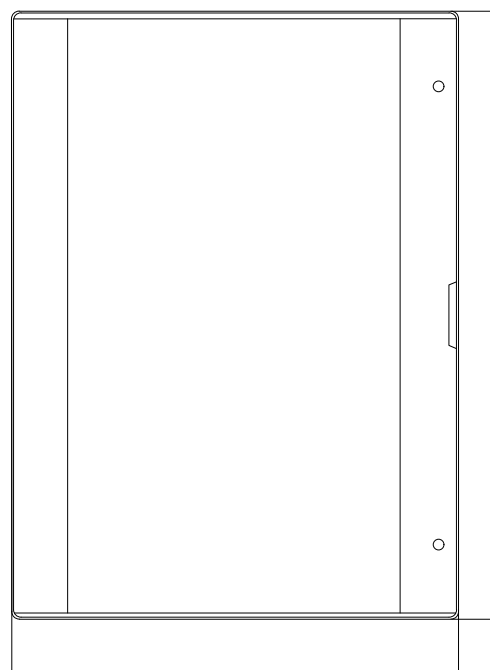
VISTA LATERALE



VISTA INTERNA

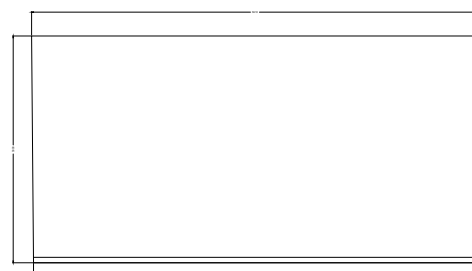


VISTA PORTELLA



CENTRALINO IN POLIESTERE
140 MODULI DIN
PORTELLA TRASPARENTE
GRADO DI PROTEZIONE IP65
INSTALLAZIONE ENTRO VANO TECNICO

VISTA DALL'ALTO



CARATTERISTICHE QUADRO

DATI ELETTRICI E MECCANICI

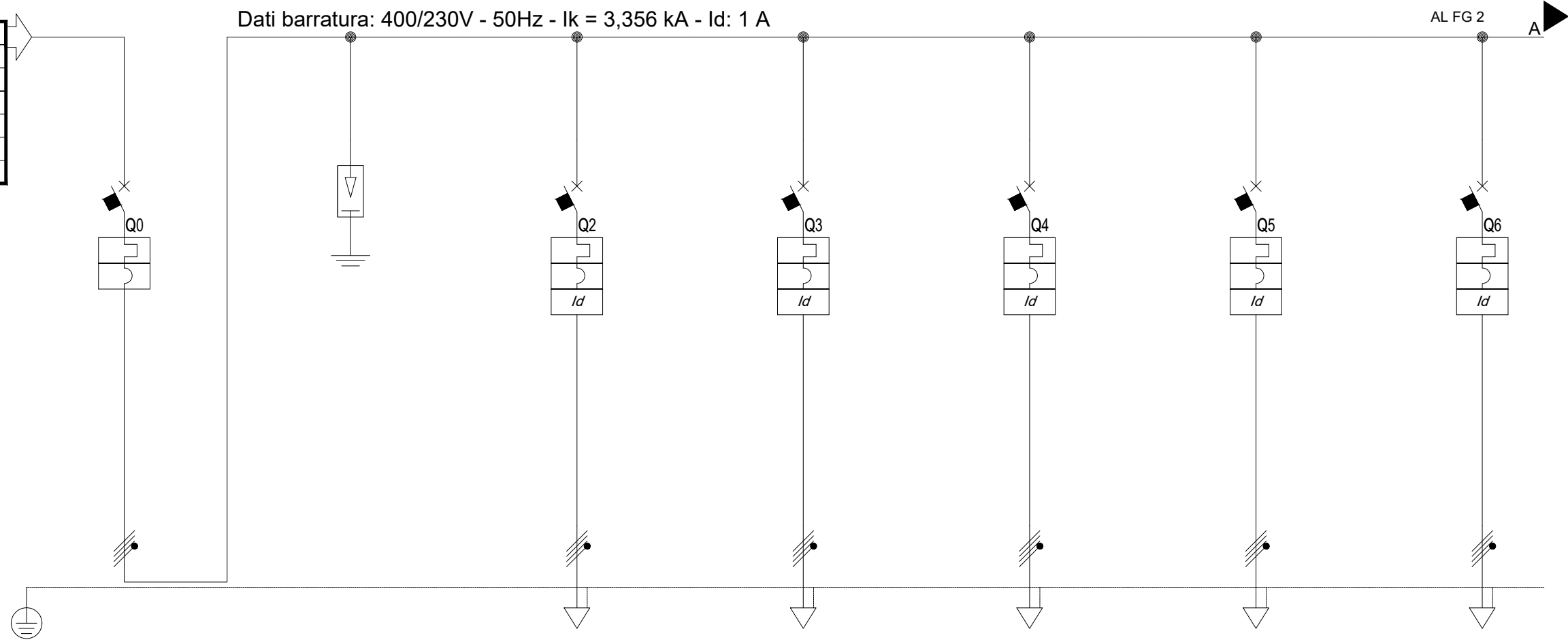
TENSIONE [V]	400	FREQ. [Hz]	50
CORRENTE NOM. DEL QUADRO [A]	63		
I _{cc} PRES. SUL QUADRO [kA]	< 4,5		
SISTEMA DI NEUTRO	TT		
DIMENSIONAMENTO SBARRE			
I _n [A]	---	I _{cc} [kA]	---
CARPENTERIA/CENTRALINO	140M DIN		
CLASSE DI ISOLAMENTO	II	IP	65

NORMATIVA DI RIFERIMENTO

INTERRUTTORI SCATOLATI	<input checked="" type="checkbox"/>	— CEI EN 60947-2
INTERRUTTORI MODULARI	<input type="checkbox"/>	— CEI EN 60947-2
	<input checked="" type="checkbox"/>	— CEI EN 60898
CARPENTERIA	<input type="checkbox"/>	— CEI 17-113 / 17-114
	<input checked="" type="checkbox"/>	— CEI 23-48
		— CEI 23-49
		— CEI 23-51

Da Quadro:	INT. GENERALE
Partenza:	IG-1
Cavo [mm²]:	1(4xG25)
Lunghezza [m]:	75
Tensione [V]:	400
Frequenza [Hz]:	50
Polarità:	Quadripolare

Dati barratura: 400/230V - 50Hz - I_k = 3,356 kA - I_d: 1 A



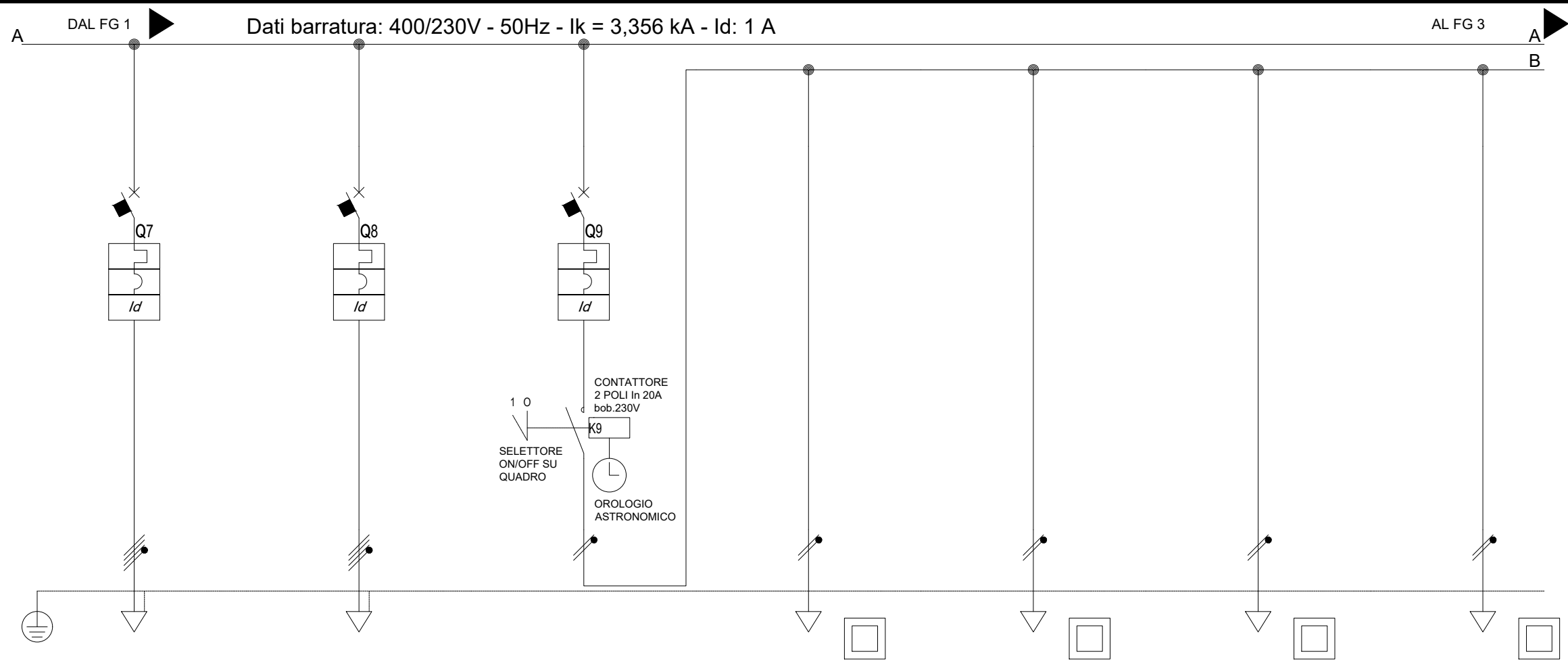
Sigla utenza		QEG-0	QEG-1	QEG-2	QEG-3	QEG-4	QEG-5	QEG-6	
Descrizione		GENERALE QUADRO	SCARICATORE SOVRATENSIONE	COLONNINA 1 4 UTENZE	COLONNINA 2 4 UTENZE	COLONNINA 3 3 UTENZE	COLONNINA 4 5 UTENZE	RISERVA	
POTENZA CONTEMPORANEA	[kW]	30	0	6	6	4,5	7,5	0	
CORRENTE (I _b)	[A]	45	0	9,116	9,116	6,837	11	0	
CosFi		0,95	---	0,95	0,95	0,95	0,95	---	
COEFF. DI CONTEMPORANEITA'	[%]	100	100	100	100	100	100	100	
SCHEMA FUNZIONALE									
PROTEZIONE	MARCA	ABB	ABB	ABB	ABB	ABB	ABB	ABB	
	MODELLO	S204	OVRT1+2 3N 12.5 275S P QS-Up1,3	S204+DDA204 A	S204+DDA204 A	S204+DDA204 A	S204+DDA204 A	S204+DDA204 A	
	ESECUZIONE	Esecuzione Fissa	Esecuzione Fissa	Esecuzione Fissa	Esecuzione Fissa	Esecuzione Fissa	Esecuzione Fissa	Esecuzione Fissa	
	TIPOLOGIA	MagnetoTermico	Limitatore SPD	MagnetoTermicoDiff.	MagnetoTermicoDiff.	MagnetoTermicoDiff.	MagnetoTermicoDiff.	MagnetoTermicoDiff.	
	In max/min/Reg.	[A]	---/--- / 63	---/--- / 0	---/--- / 32	---/--- / 32	---/--- / 32	---/--- / 32	---/--- / 32
	Im max/min/Reg.	[A]	---/---/630	---/---/---	---/---/320	---/---/320	---/---/320	---/---/320	---/---/320
	P.d.I. / Curva	[kA]	6 / C	0 / ---	6 / C	6 / C	6 / C	6 / C	6 / C
Id max/min/Reg./Classe	[A]	---	---	0,3 - Cl. A	0,3 - Cl. A	0,3 - Cl. A	0,3 - Cl. A	0,3 - Cl. A	
DISTRIBUZIONE		Quadripolare	Quadripolare	Quadripolare	Quadripolare	Quadripolare	Quadripolare	Quadripolare	
CADUTA DI TENSIONE PERCENTUALE	[%]	1,31	1,31	1,71	1,86	1,49	1,86	1,31	
VOLTMETRO / AMPEROMETRO									
LINEA	SIGLA	---	---	FG16OR16	FG16OR16	FG16OR16	FG16OR16	---	
	LUNGHEZZA	[m]	---	50	70	30	55	---	
	POSA		---	143/8M61_/30/0,744	143/8M61_/30/0,744	143/8M61_/30/0,744	143/8M61_/30/0,744	---	
	K CORRETTIVI (K1,K2,K3,K4)		---	0,744	0,744	0,744	0,744	---	
	Sezione	[mmq]	---	1(5G10)	1(5G10)	1(5G10)	1(5G10)	---	
Portata (I _z)	[A]	---	---	41	41	41	41	---	

COMMITTENTE
COMUNE DI PONT CANAVESE
 Via Marconi n.12
 10085 Pont Canavese (TO)

LAVORO
 REALIZZAZIONE DI NUOVA AREA CAMPER SERVICE
 IN LOCALITA' TELLARIO - PONT CANAVESE (TO)
 PROGETTO IMPIANTO ELETTRICO

TITOLO
QUADRO ELETTRICO GENERALE
 SCHEMA UNIFILARE

FILE	PE.1.16_QEG.dwg	FOGLIO	02	SEGUE	03
ELAB.	MS	CONTR.	FL	APPR.	FL
DISEGNO	PE.1.16		DATA	13 maggio 2025	



Dati barratura: 400/230V - 50Hz - I_k = 3,356 kA - I_d: 1 A

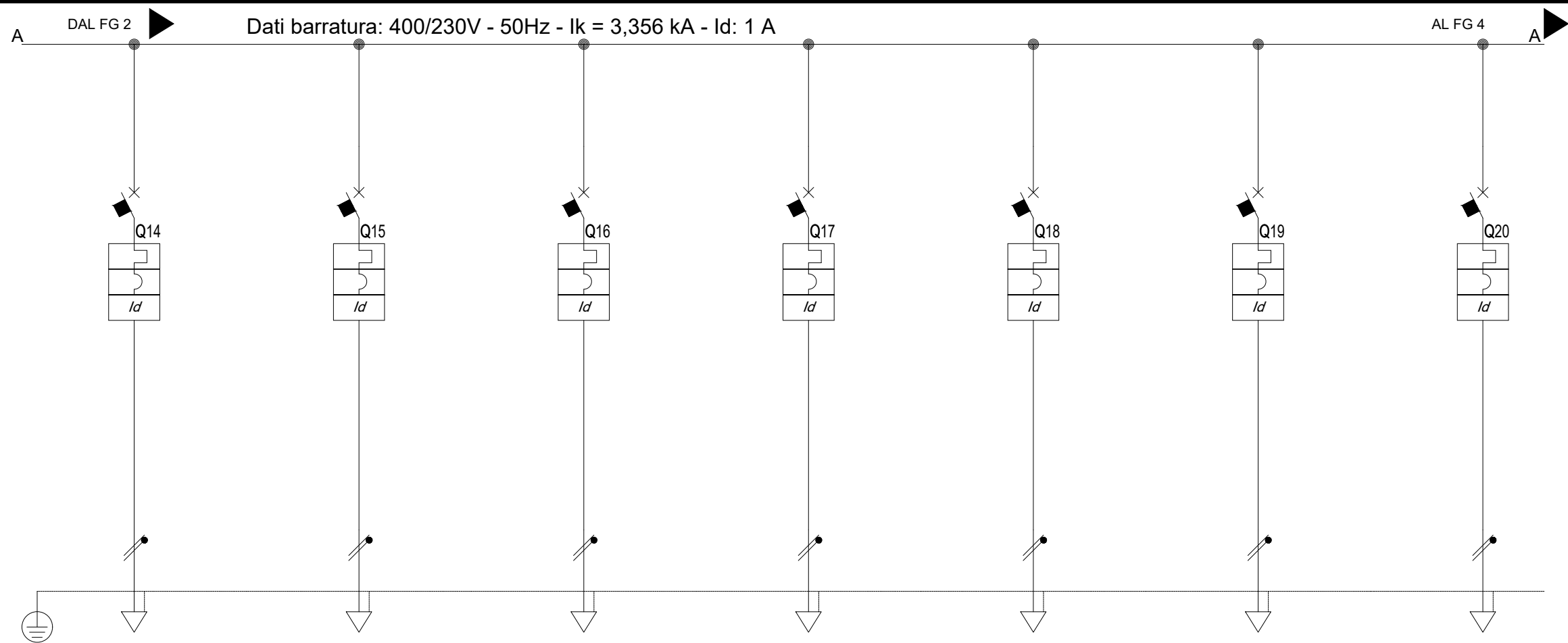
Sigla utenza		QEG-7	QEG-8	QEG-9	QEG-10	QEG-11	QEG-12	QEG-13	
Descrizione		PRESE 380/220V VANO TECNICO	RISERVA	LUCE ESTERNA	PALI LINEA 1	PALI LINEA 2	PALI LINEA 3	PALI LINEA 4	
POTENZA CONTEMPORANEA	[kW]	2,5	0	1	0,3	0,3	0,2	0,2	
CORRENTE (I _b)	[A]	3,798	0	4,558	1,367	1,367	0,912	0,912	
CosFi		0,95	---	0,95	0,95	0,95	0,95	0,95	
COEFF. DI CONTEMPORANEITA'	[%]	100	100	100	100	100	100	100	
SCHEMA FUNZIONALE									
PROTEZIONE	MARCA	ABB	ABB	ABB	---	---	---	---	
	MODELLO	S204+DDA204 AC	S204+DDA204 AC	S204+DDA202 AC	---	---	---	---	
	ESECUZIONE	Esecuzione Fissa	Esecuzione Fissa	Esecuzione Fissa	---	---	---	---	
	TIPOLOGIA	MagnetoTermicoDiff.	MagnetoTermicoDiff.	MagnetoTermicoDiff.+Contattore	No Protezione	No Protezione	No Protezione	No Protezione	
	In max/min/Reg.	[A]	---/--- / 16	---/--- / 16	---/--- / 16	---/--- / ---	---/--- / ---	---/--- / ---	---/--- / ---
	Im max/min/Reg.	[A]	---/---/160	---/---/160	---/---/160	---/---/---	---/---/---	---/---/---	---/---/---
	P.d.I. / Curva	[kA]	6 / C	6 / C	6 / C	--- / ---	--- / ---	--- / ---	--- / ---
Id max/min/Reg./Classe	[A]	0,03 - Cl. AC	0,03 - Cl. AC	0,03 - Cl. AC	---	---	---	---	
DISTRIBUZIONE		Quadripolare	Quadripolare	Monofase L1+N	Monofase L1+N	Monofase L1+N	Monofase L1+N	Monofase L1+N	
CADUTA DI TENSIONE PERCENTUALE	[%]	1,37	1,31	1,36	1,79	1,73	1,65	1,61	
VOLTMETRO / AMPEROMETRO									
LINEA	SIGLA	FG16OR16	---	---	FG16OR16	FG16OR16	FG16OR16	FG16OR16	
	LUNGHEZZA	[m]	5	---	---	75	65	75	65
	POSA		143/8M61_ /30/0,744	---	---	143/8M61_ /30/0,744	143/8M61_ /30/0,744	143/8M61_ /30/0,744	143/8M61_ /30/0,744
	K CORRETTIVI (K1,K2,K3,K4)		0,744	---	---	0,744	0,744	0,744	0,744
	Sezione	[mmq]	1(5G4)	---	---	1(2x4)	1(2x4)	1(2x4)	1(2x4)
	Portata (I _z)	[A]	24	---	---	29	29	29	29

COMMITTENTE
COMUNE DI PONT CANAVESE
Via Marconi n.12
10085 Pont Canavese (TO)

LAVORO
REALIZZAZIONE DI NUOVA AREA CAMPER SERVICE
IN LOCALITA' TELLARIO - PONT CANAVESE (TO)
PROGETTO IMPIANTO ELETTRICO

TITOLO
QUADRO ELETTRICO GENERALE
SCHEMA UNIFILARE

FILE PE.1.16_QEG.dwg FOGLIO SEGUE 03 04
ELAB. MS CONTR. FL APPR. FL
DISEGNO PE.1.16 DATA 13 maggio 2025



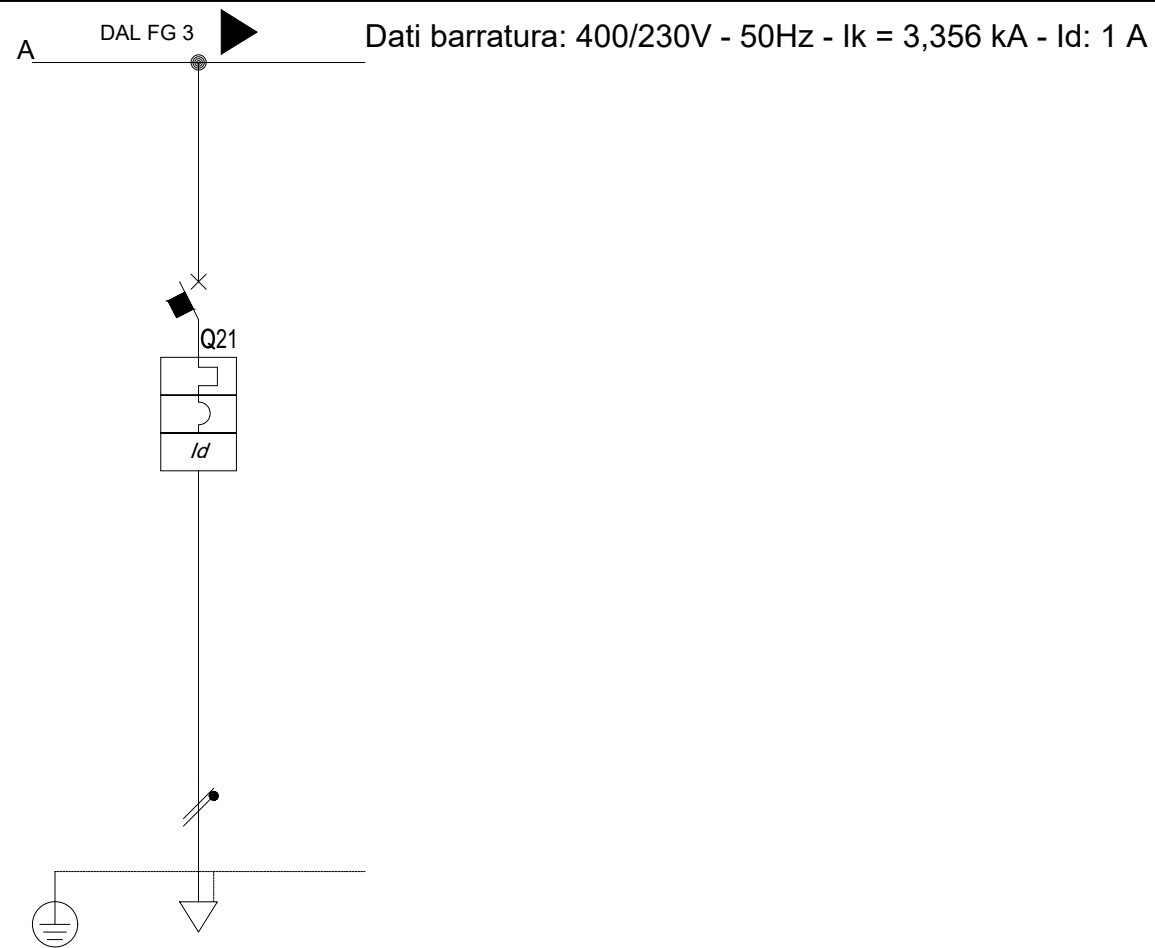
Sigla utenza	QEG-14	QEG-15	QEG-16	QEG-17	QEG-18	QEG-19	QEG-20
Descrizione	POMPA POZZO REFLUI	COLONNINA CARICO/SCARICO	CAVO SCALDANTE COLONNINA	SBARRA	GATE INGRESSO	GATE USCITA	RISERVA
POTENZA CONTEMPORANEA [kW]	1	0,2	0,2	0,2	0,2	0,2	0
CORRENTE (Ib) [A]	4,558	0,912	0,912	0,912	0,912	0,912	0
CosFi	0,95	0,95	0,95	0,95	0,95	0,95	---
COEFF. DI CONTEMPORANEITA' [%]	100	100	100	100	100	100	100
SCHEMA FUNZIONALE							
PROTEZIONE	MARCA	ABB	ABB	ABB	ABB	ABB	ABB
	MODELLO	S202+DDA202 A	S202+DDA202 A	S202+DDA202 A	S202+DDA202 A	S202+DDA202 A	S202+DDA202 A
	ESECUZIONE	Esecuzione Fissa	Esecuzione Fissa	Esecuzione Fissa	Esecuzione Fissa	Esecuzione Fissa	Esecuzione Fissa
	TIPOLOGIA	MagnetoTermicoDiff.	MagnetoTermicoDiff.	MagnetoTermicoDiff.	MagnetoTermicoDiff.	MagnetoTermicoDiff.	MagnetoTermicoDiff.
	In max/min/Reg. [A]	---/--- / 16	---/--- / 10	---/--- / 10	---/--- / 10	---/--- / 10	---/--- / 10
	Im max/min/Reg. [A]	---/---/160	---/---/100	---/---/100	---/---/100	---/---/100	---/---/100
	P.d.I. / Curva [kA]	6 / C	6 / C	6 / C	6 / C	6 / C	6 / C
Id max/min/Reg./Classe [A]	0,3 - Cl. A	0,03 - Cl. A	0,03 - Cl. A	0,03 - Cl. A	0,03 - Cl. A	0,03 - Cl. A	0,03 - Cl. A
DISTRIBUZIONE							
CADUTA DI TENSIONE PERCENTUALE [%]	1,64	1,39	1,39	1,54	1,54	1,54	1,31
VOLTMETRO / AMPEROMETRO							
LINEA	SIGLA	FG16OR16	FG16OR16	FG16OR16	FG16OR16	FG16OR16	---
	LUNGHEZZA [m]	15	15	15	55	55	---
	POSA	143/8M61 /30/0,744	143/8M61 /30/0,744	143/8M61 /30/0,744	143/8M61 /30/0,744	143/8M61 /30/0,744	---
	K CORRETTIVI (K1,K2,K3,K4)	0,744	0,744	0,744	0,744	0,744	---
	Sezione [mmq]	1(3G4)	1(3G4)	1(3G4)	1(3G4)	1(3G4)	---
	Portata (Iz) [A]	29	29	29	29	29	---

COMMITTENTE
COMUNE DI PONT CANAVESE
 Via Marconi n.12
 10085 Pont Canavese (TO)

LAVORO
 REALIZZAZIONE DI NUOVA AREA CAMPER SERVICE
 IN LOCALITA' TELLARIO - PONT CANAVESE (TO)
 PROGETTO IMPIANTO ELETTRICO

TITOLO
QUADRO ELETTRICO GENERALE
 SCHEMA UNIFILARE

FILE PE.1.16_QEG.dwg FOGLIO SEGUE 04 05
 ELAB. MS CONTR. FL APPR. FL
 DISEGNO DATA
PE.1.16 13 maggio 2025



Sigla utenza		QEG-21					
Descrizione		RISERVA					
POTENZA CONTEMPORANEA	[kW]	0					
CORRENTE (I _b)	[A]	0					
CosFi		---					
COEFF. DI CONTEMPORANEITA'	[%]	100					
SCHEMA FUNZIONALE							
PROTEZIONE	MARCA	ABB					
	MODELLO	S202+DDA202 A					
	ESECUZIONE	Esecuzione Fissa					
	TIPOLOGIA	MagnetoTermicoDiff.					
	In max/min/Reg.	[A] ---/--- / 10					
	Im max/min/Reg.	[A] ---/---/100					
	P.d.l. / Curva	[kA] 6 / C					
Id max/min/Reg./Classe	[A] 0,03 - Cl. A						
DISTRIBUZIONE		Monofase L2+N					
CADUTA DI TENSIONE PERCENTUALE	[%]	1,31					
VOLTMETRO / AMPEROMETRO							
LINEA	SIGLA	---					
	LUNGHEZZA	[m] ---					
	POSA	---					
	K CORRETTIVI (K1,K2,K3,K4)	---					
	Sezione	[mmq] ---					
	Portata (I _z)	[A] ---					

COMMITTENTE
COMUNE DI PONT CANAVESE
 Via Marconi n.12
 10085 Pont Canavese (TO)

LAVORO
 REALIZZAZIONE DI NUOVA AREA CAMPER SERVICE
 IN LOCALITA' TELLARIO - PONT CANAVESE (TO)
 PROGETTO IMPIANTO ELETTRICO

TITOLO
QUADRO ELETTRICO GENERALE
 SCHEMA UNIFILARE

FILE	PE.1.16_QEG.dwg	FOGLIO	05	SEGUE	--
ELAB.	MS	CONTR.	FL	APPR.	FL
DISEGNO	PE.1.16	DATA	13 maggio 2025		