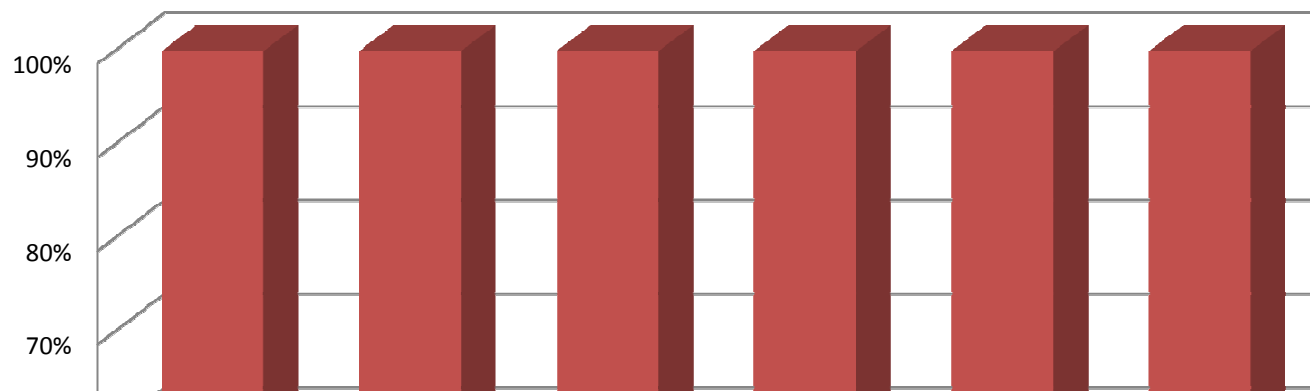
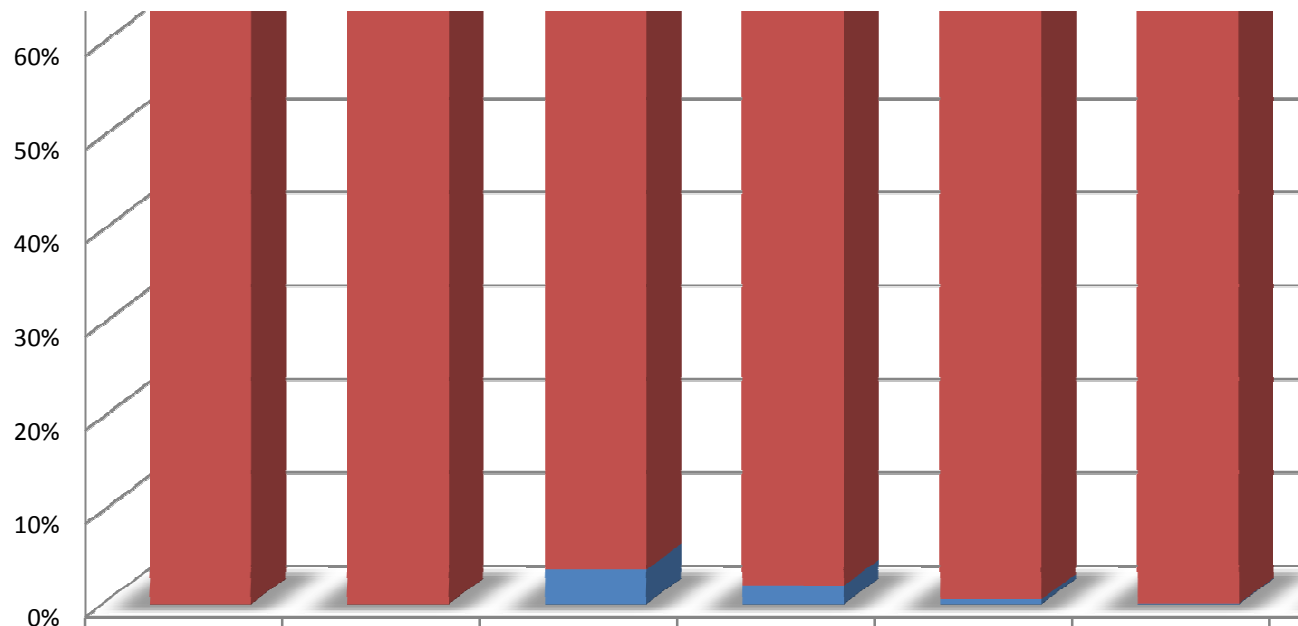


**PARTECIPATE ANNO 2013**

<b>RAGIONE SOCIALE</b>	<b>Partecipazione Comune di PAVONE CANAVESE</b>	<b>Partecipazione altri enti</b>
<b>S.M.A.T. S.p.A.</b>	0,00008%	99,9999%
<b>Azienda Energia e Gas Soc.Coop.</b>	0,00270%	99,99730%
<b>Società Canavesana Servizi S.p.A.</b>	3,77000%	96,23000%
<b>Consorzio Canavesano Ambiente</b>	2,04000%	97,96000%
<b>CIC Soc.Cons. a r.l.</b>	0,52907%	99,47093%
<b>TURISMO TORINO E PROVINCIA</b>	0,09000%	99,91000%
<b>CONSORZIO SERVIZI SOCIALI IN.RE.TE</b>	0,04900%	99,95100%

**Rappresentazione grafica Società partecipate 2012**





	S.M.A.T. S.p.A.	Azienda Energia e Gas Soc.Coop.	Società Canavesana Servizi S.p.A.	Consorzio Canavesano Ambiente	CIC Soc.Cons. a r.l.	TURISMO TORINO E PROVINCIA
Partecipazione altri enti	99,9999%	99,99730%	96,23000%	97,96000%	99,47093%	99,91000%
Partecipazione Comune di PAVONE CANAVESE	0,00008%	0,00270%	3,77000%	2,04000%	0,52907%	0,09000%



