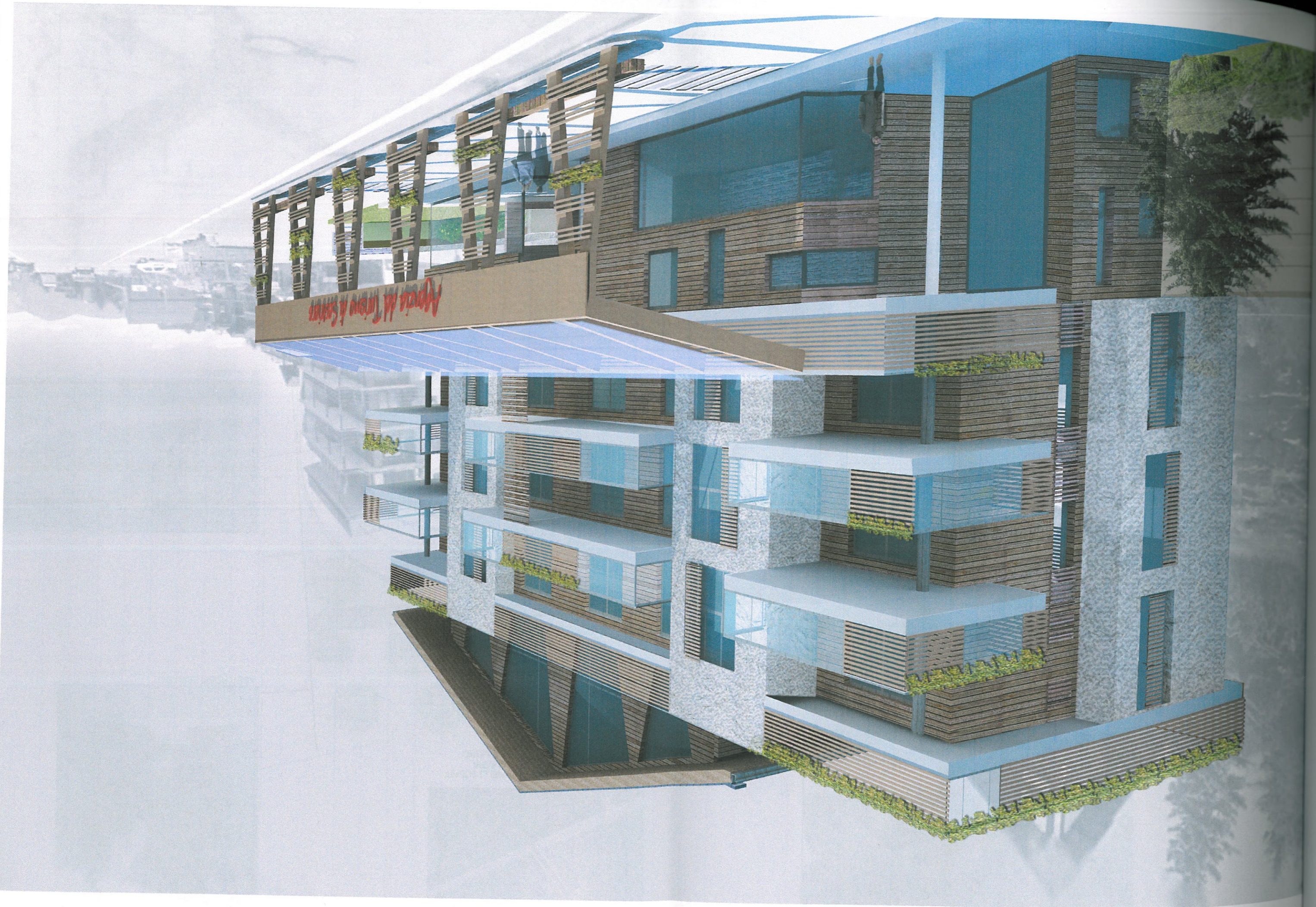


SESTRIERE, VIA PINEROLO n°7

NUOVO EDIFICIO RESIDENZIALE

PROGETTO: ARCH. M. MOSCARELLO
ING. S. GRIFFA



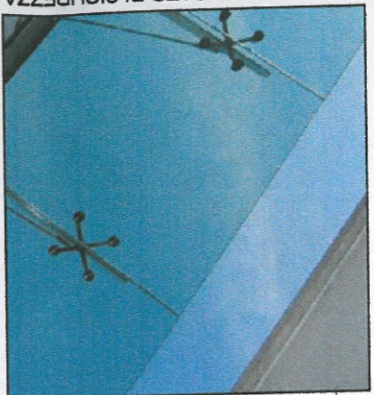


sestriere

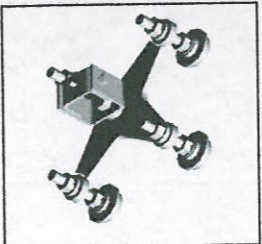
PIANTA DELLE COPERTURE scala 1:200



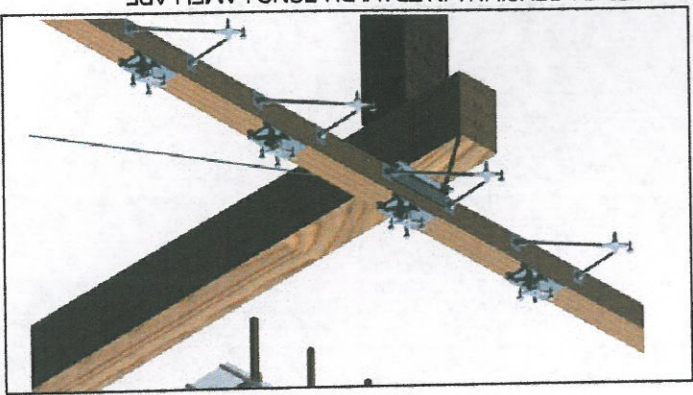
PAVIMENTAZIONE IN AUTOBLOCCANTI



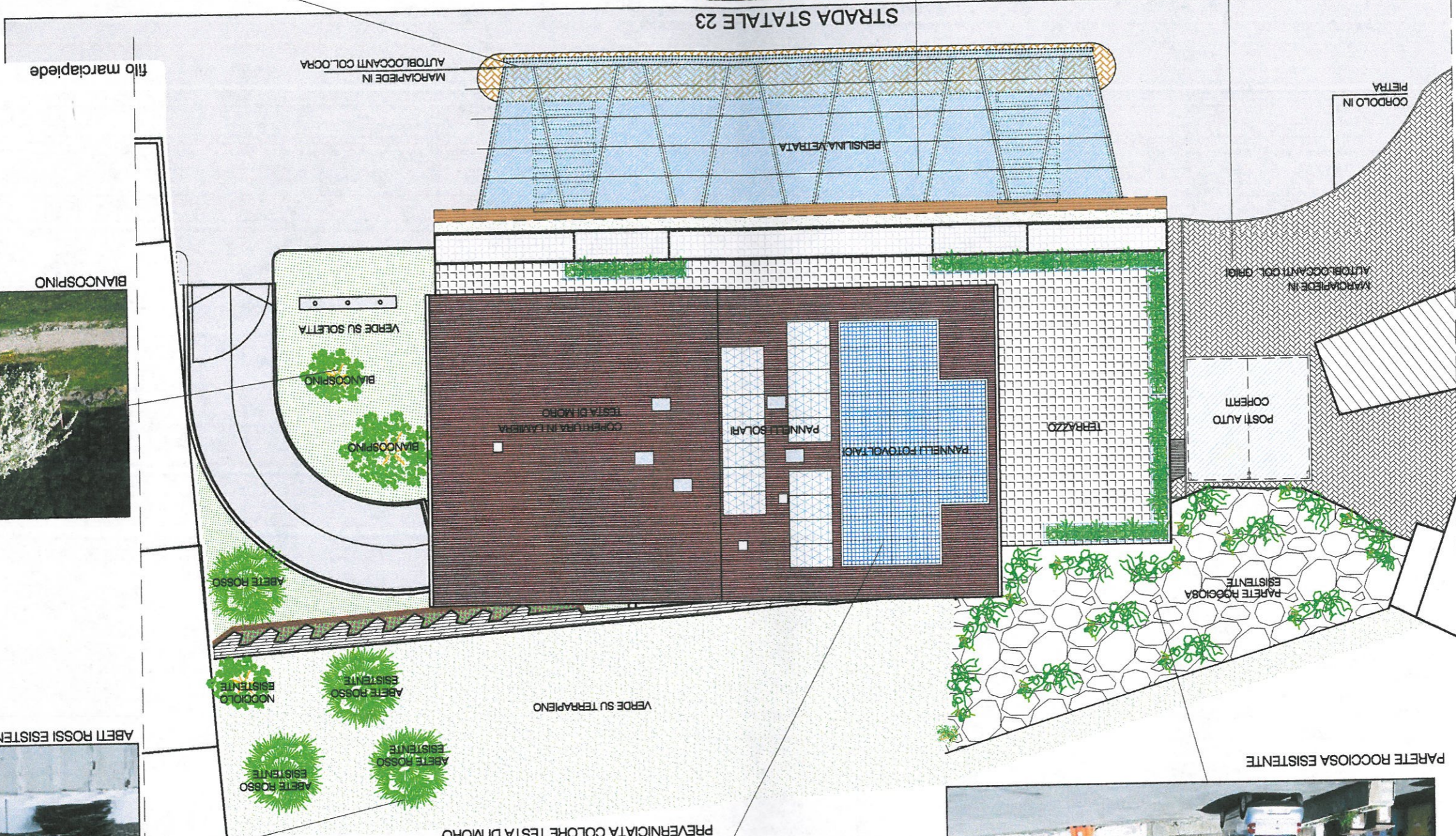
VETRATA STRUTTURALE A FISSAGGIO PUNTUALE MEDIANTE ELEMENTI IN ACCIAIO TIPO RAGNO RFR.



VETRO STRATIFICATO DI SICUREZZA COMPOSTO DA DUE LASTRE DI VETRO UNITO TRA LORO MEDIANTE FILM PLASTICO DI POLVINILBUTIRRALE (PVB) COLORAZIONE VETRO TRASPARENTE AZZURRATO AL 10%



STRUTTURA PENNINA IN TRAVI DI LEGNO LAMELLARE



STRADA STATALE 23

filo marciapiede

MARCIAPIEDE IN AUTOBLOCCANTI COL COIRA

PENSILINA VETRATA

PIETRA

MARCIAPIEDE IN AUTOBLOCCANTI COL GRIGI

POSTI AUTO COBERTI

TERRAZZO

PANNELLI FOTOVOLTAICI

PANNELLI SOLARI

COBERTURA IN LAMIERA TESTA DI MORO

VERDE SU SOLETTA

BIANCOSPINO

BIANCOSPINO

ABETE ROSSO

ABETE ROSSO ESISTENTE

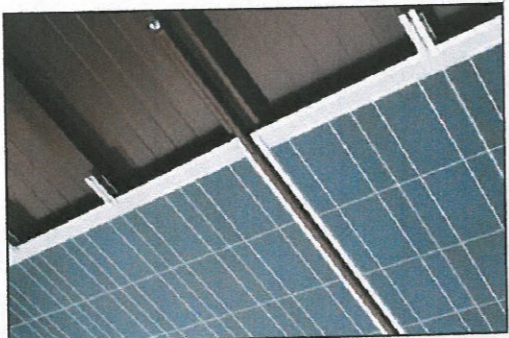
ABETE ROSSO ESISTENTE

ABETE ROSSO ESISTENTE

ABETE ROSSO ESISTENTE

VERDE SU TERRAPIENO

PARETE ROCCIOSA ESISTENTE



PANNELLI FOTOVOLTAICI E PANNELLI SOLARI INTEGRATI SU COPERTURA IN LAMIERA PREVERNICIATA COLORE TESTA DI MORO

BIANCOSPINO



ABETI ROSSI ESISTENTI



