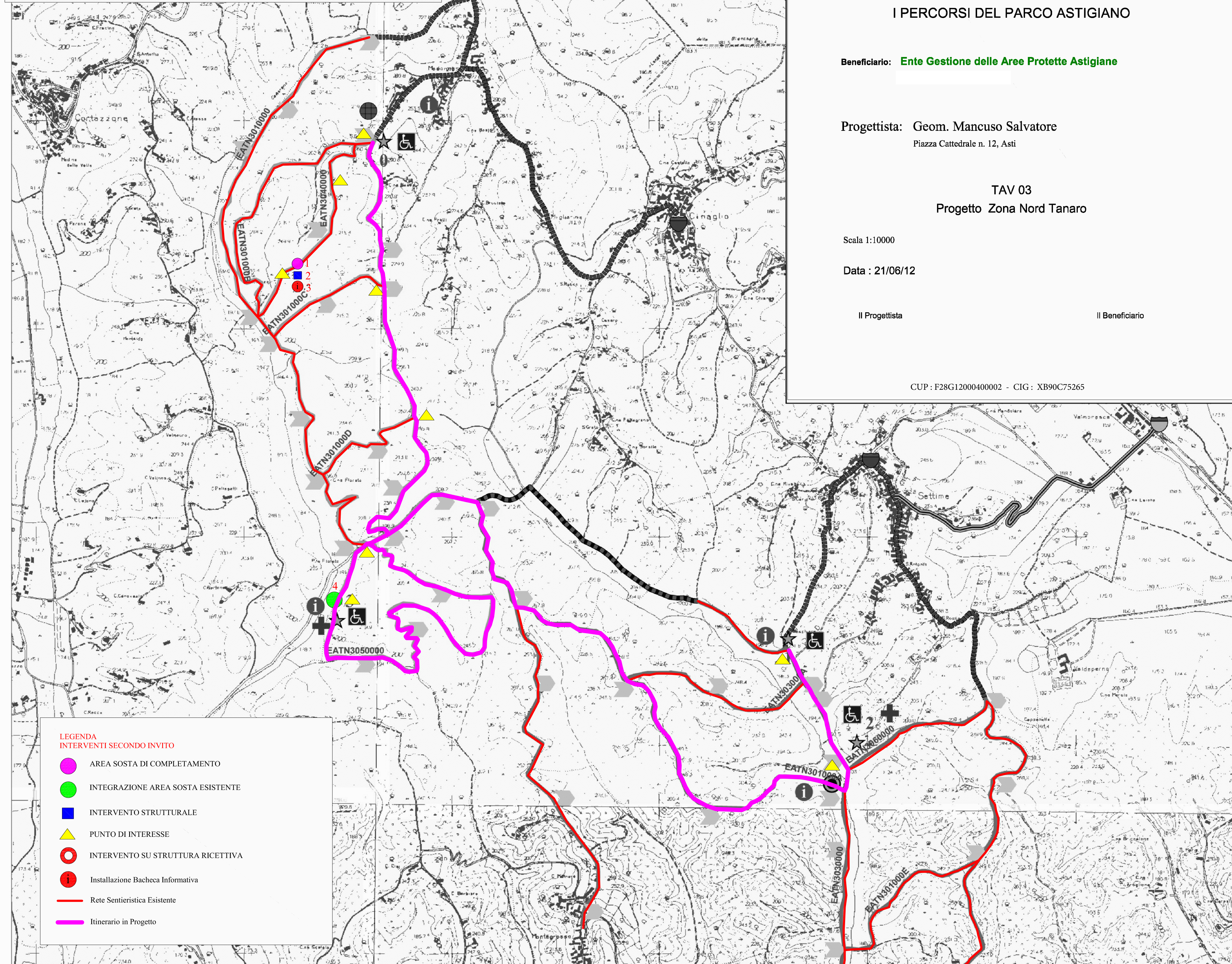


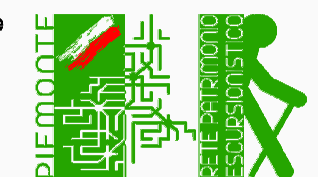
LEGENDA INTERVENTI PRIMO INVITO

- | | | | |
|--|------------------------------------|--|-------------------------------------|
| | FERMATATAUTOBUS | | Segnaletica |
| | STAZIONE FERROVIARIA | | Raccordi di chiusura senza opere |
| | Protezione | | Ente parchi |
| | INTERVENTI STRUTTURALI | | Raccordi per stazione ferroviaria |
| | Percorso Vita | | Raccordi per fermata autobus |
| | aree sosta attrezzata per disabili | | Punti informazione |
| | Aree Soste | | Segnaletica a carico dell'Ente |
| | Punti informazione | | Area sosta a carico dell'Ente |
| | Area sosta a carico dell'Ente | | Intersezione itinerario Valtriversa |



- LEGENDA INTERVENTI SECONDO INVITO**
- AREA SOSTA DI COMPLEMENTAMENTO
 - INTEGRAZIONE AREA SOSTA ESISTENTE
 - INTERVENTO STRUTTURALE
 - PUNTO DI INTERESSE
 - INTERVENTO SU STRUTTURA RICETTIVA
 - Installazione Bacheca Informativa
 - Rete Sentieristica Esistente
 - Itinerario in Progetto

Programma di sviluppo rurale
2007 - 2013
Misura 313 Azione 1



PROGETTO ESECUTIVO
per la valorizzazione turistica del territorio attraverso
l'implementazione di itinerari escursionistici percorribili a piedi, in
mountain bike e a cavallo.

(Secondo Invito)

**“DAL FIUME AL MARE”
I PERCORSI DEL PARCO ASTIGIANO**

Beneficiario: **Ente Gestione delle Aree Protette Astigiane**

Progettista: **Geom. Mancuso Salvatore**
Piazza Cattedrale n. 12, Asti

TAV 03
Progetto Zona Nord Tanaro

Scala 1:10000

Data : 21/06/12

Il Progettista

Il Beneficiario

CUP: F28G12000400002 - CIG: XB90C75265